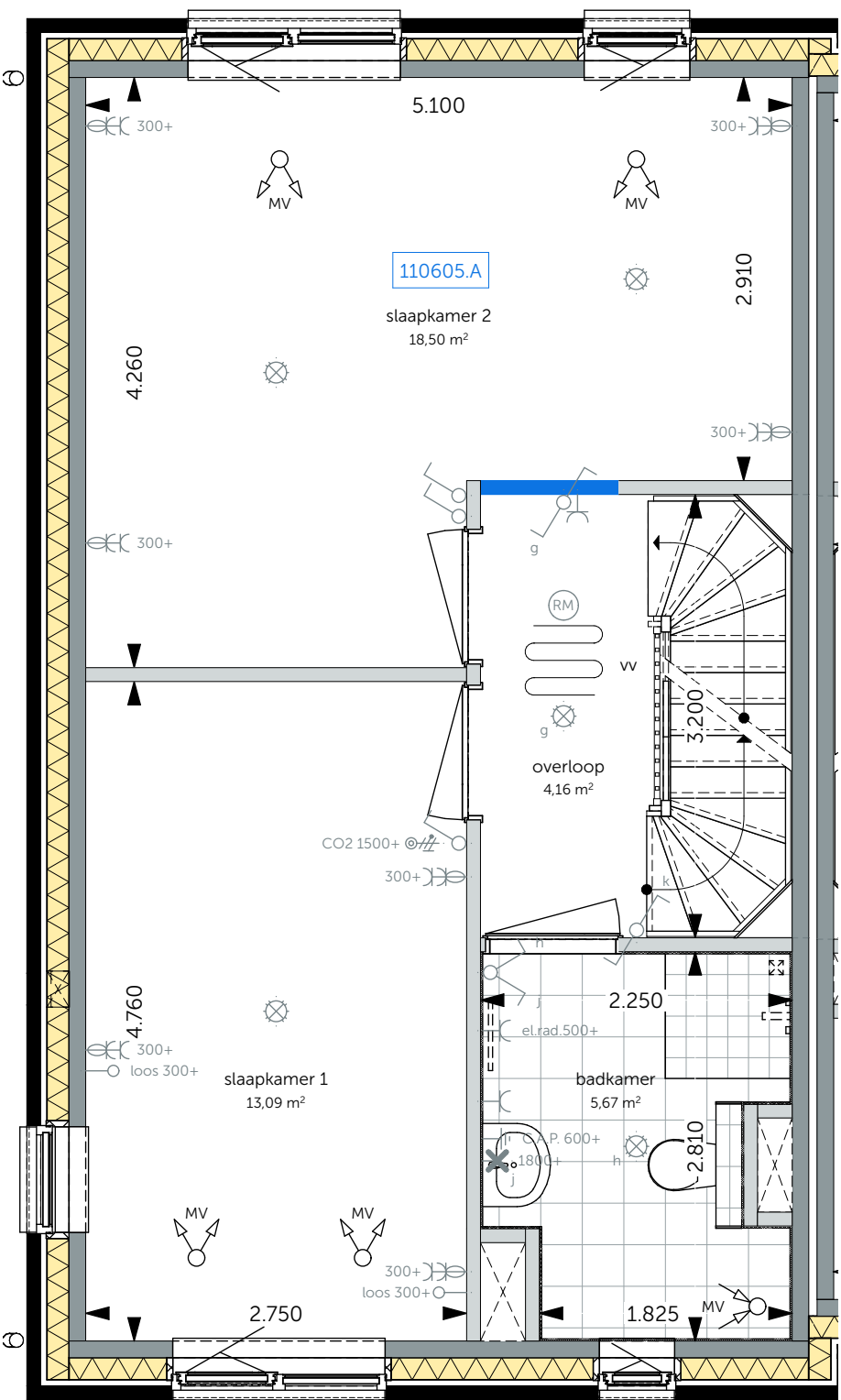


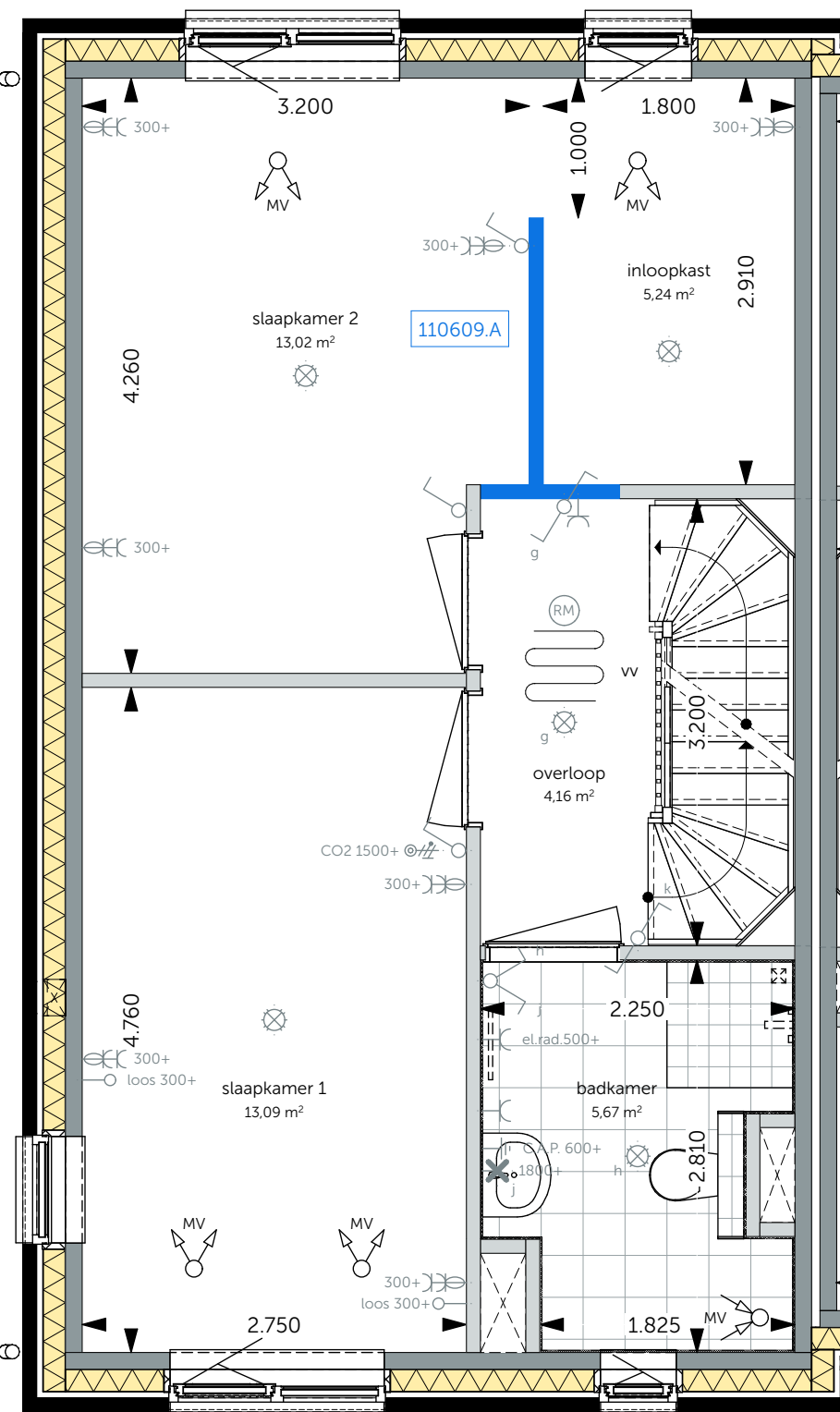
01 eerste verdieping  
schaal - 1:50

- 110604.A - samenvoegen slaapkamer 2 en 3  
(vervallen deur slaapkamer 2)



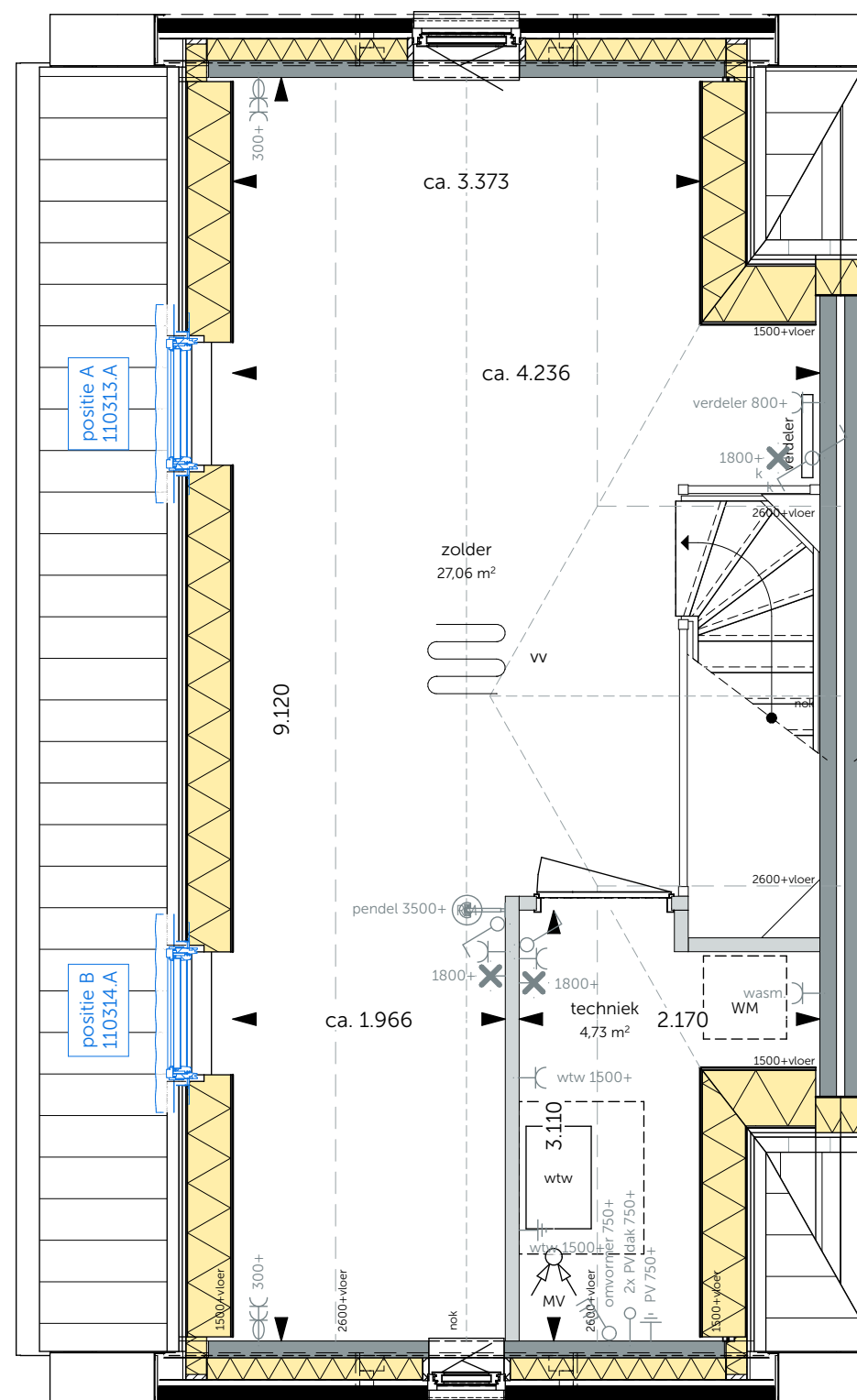
01 eerste verdieping  
schaal - 1:50

- 110605.A - samenvoegen slaapkamer 2 en 3  
(vervallen deur slaapkamer 3)



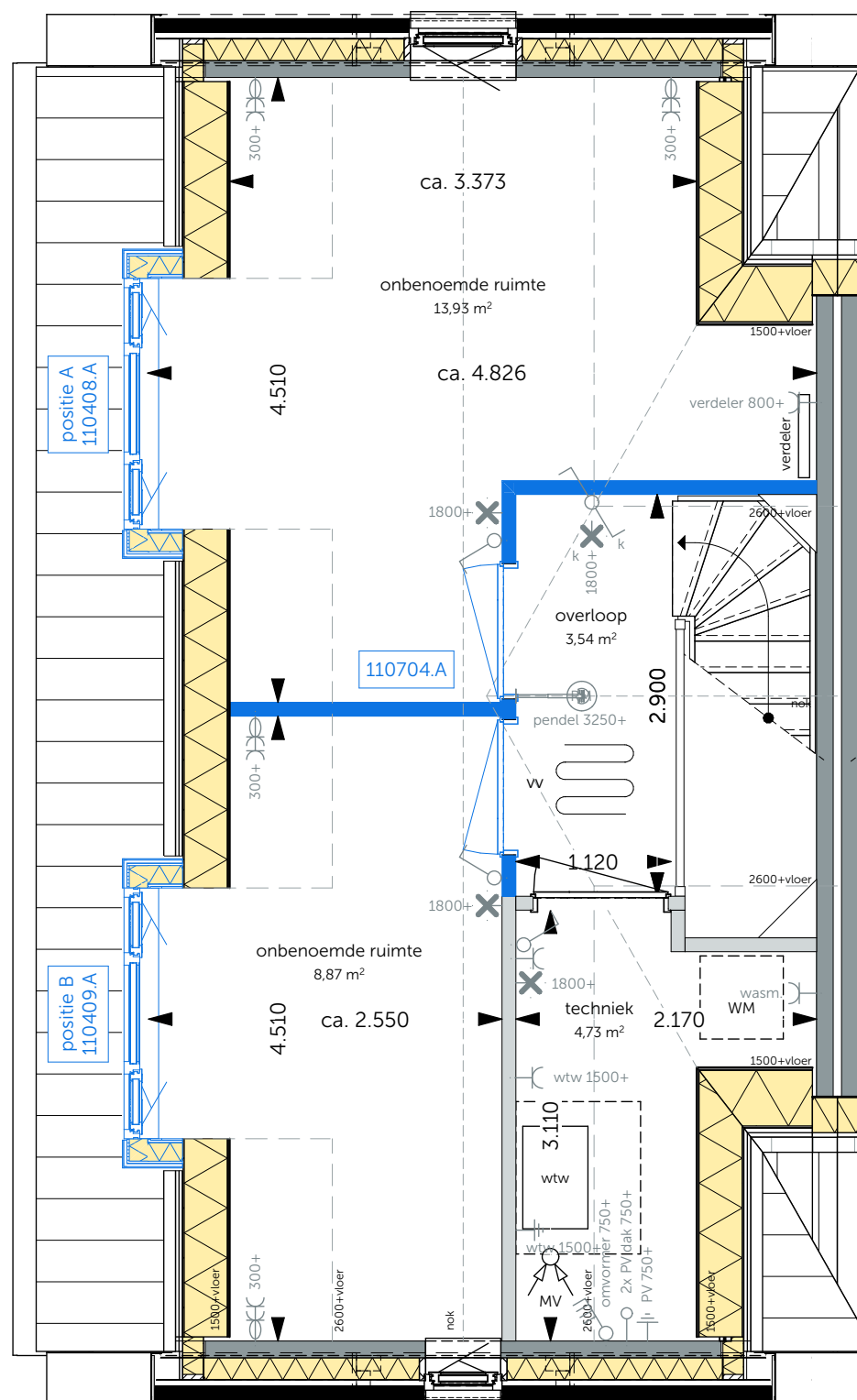
01 eerste verdieping  
schaal - 1:50

- 110609.A - samenvoegen slaapkamer 2 en 3, incl. inloopkast



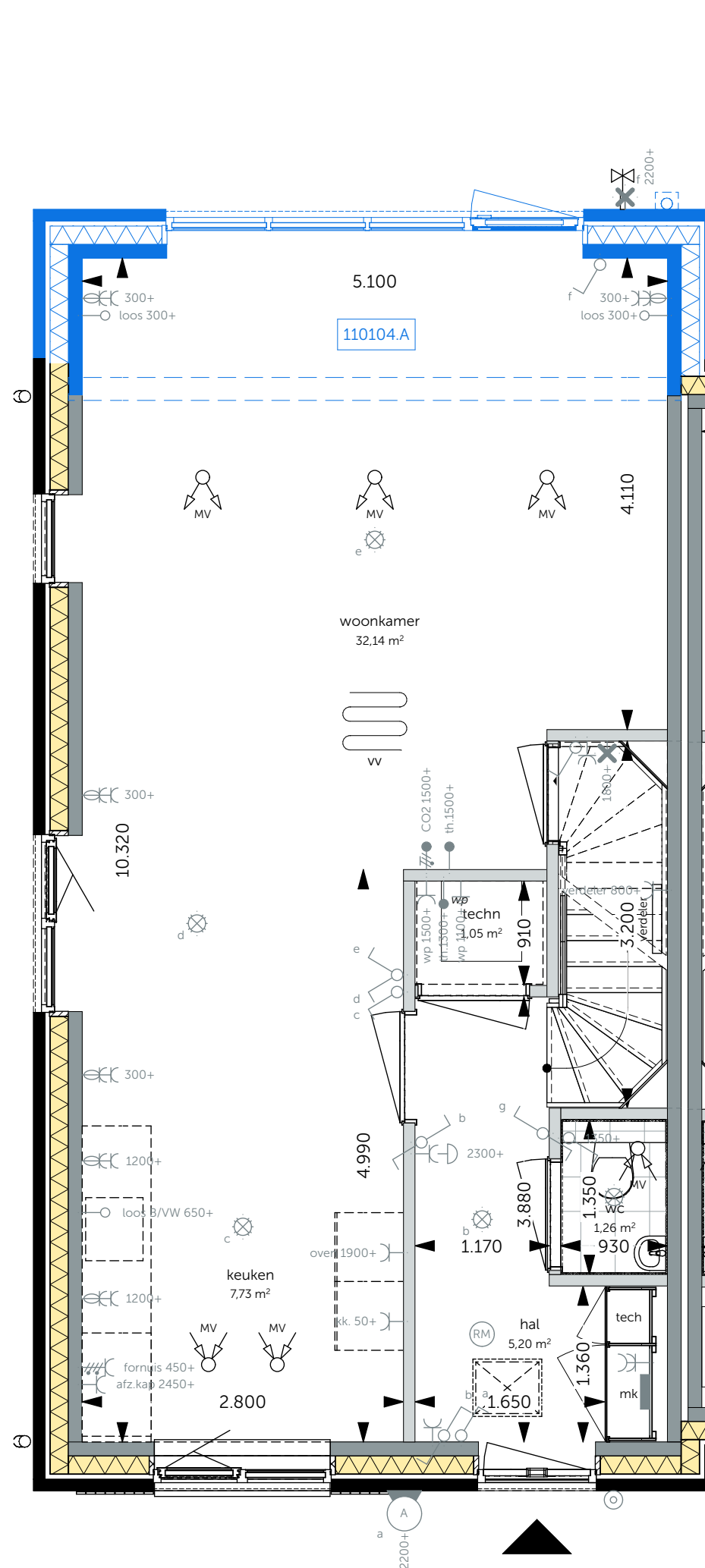
02 tweede verdieping  
schaal - 1:50

- 110313.A - dakraam achterzijde dakvlak positie A  
- 110314.A - dakraam voorzijde dakvlak positie B



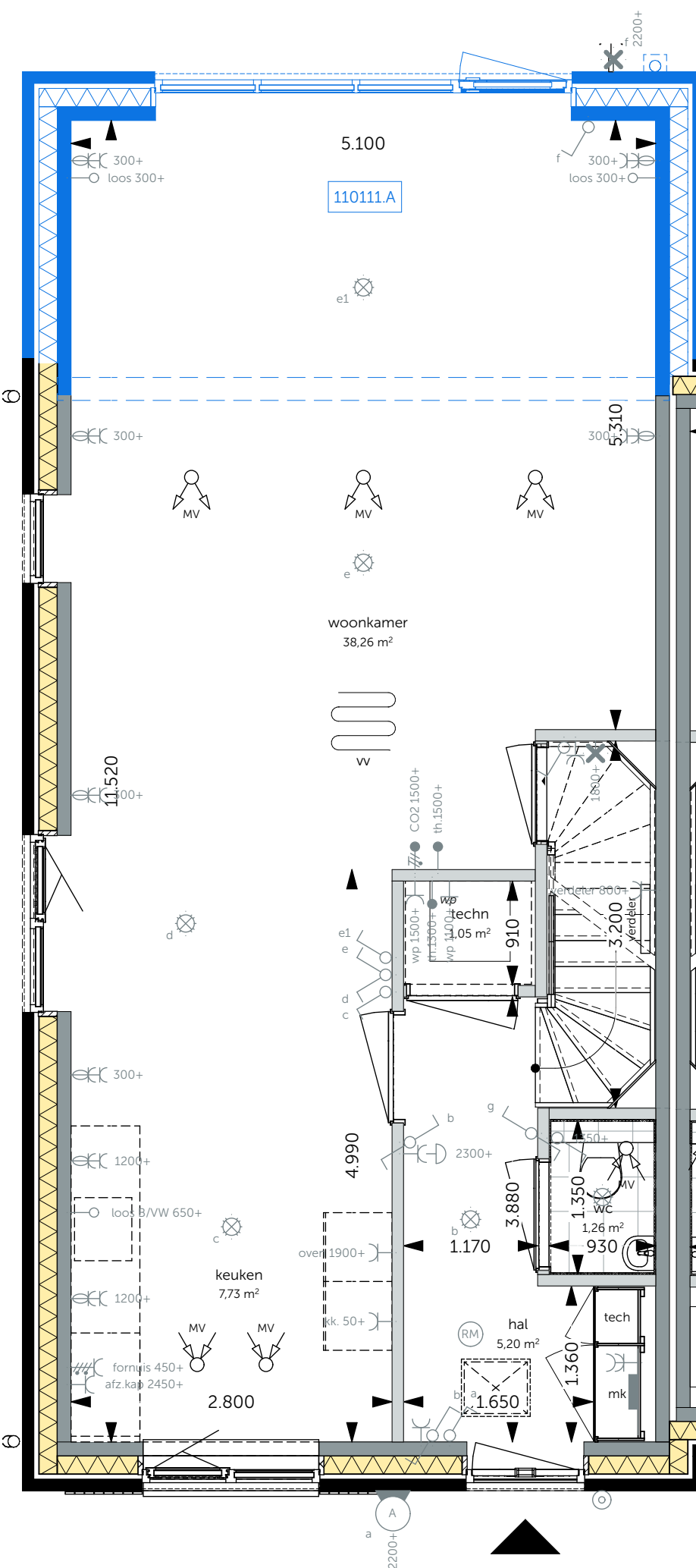
02 tweede verdieping  
schaal - 1:50

- 110408.A - dakkapel achterzijde dakvlak positie A  
- 110409.A - dakkapel voorzijde dakvlak positie B  
- 110704.A - realiseren zolderindeling met 2 onbenoemde ruimtes



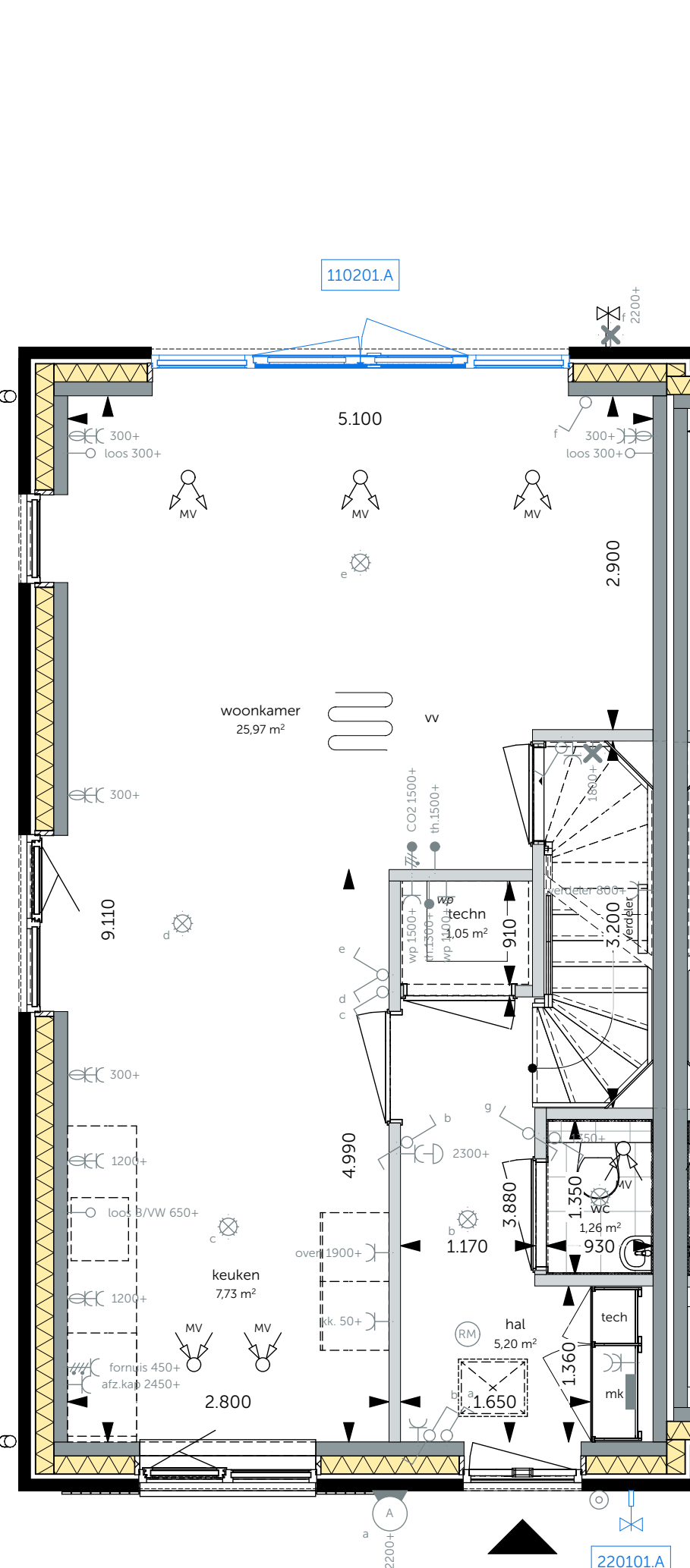
00 begane grond  
schaal - 1:50

- 110104.A - uitbouw van 1.2 meter aan de achtergevel



00 begane grond  
schaal - 1:50

- 110111.A - uitbouw van 2.4 meter aan de achtergevel



00 begane grond  
schaal - 1:50

- 110201.A - gevelpui met dubbele deur in achtergevel  
- 220101.A - buitenkraan aan de voorgevel

## ALGEMEEN

	gevelmetselwerk
	kalkzandsteen
	isolatie
	lichte scheidingwand
	kozijn
	binnendeurkozijn
	buitenkraan
	wastafel
	hangend toilet met reservoir
	elektrische radiator aan wand
	opstelplaats wasmachine, positie indicatief
	opstelplaats mech. ventilatie met wtw, positie indicatief
	opstelplaats warmtepomp, positie indicatief
	verdelter vloerverwarming, positie indicatief
	kruipluik in vloer, positie indicatief
	vloerverwarming
	afzuigpunt m.v. in plafond, positie indicatief
	inblaaspunt m.v. in plafond, positie indicatief
	afzuigpunt m.v. in wand, positie indicatief
	inblaaspunt m.v. in wand, positie indicatief
	rookmelder
	vegetatie/ sedum
	grind strook

## ELEKTRA

	enkeelpolige schakelaar
	serieschakelaar
	wisselschakelaar
	enkeelpolige schakelaar gecombineerd met enkele wandcontactdoos in geheel vlakke uitvoering
	enkele wandcontactdoos met randaarde
	dubbele wandcontactdoos met randaarde in de zogenaamde vlakke verticale compact uitvoering
	dubbele wandcontactdoos met randaarde in de zogenaamde vlakke horizontale duo uitvoering
	perlex wandcontactdoos t.b.v. elektrische kookplaat 2x230V-16A
	loos aansluitpunt
	bedraad aansluitpunt
	bedraad aansluitpunt t.b.v. thermostaat
	bedraad aansluitpunt t.b.v. mechanische ventilatie
	bedraad aansluitpunt omvormer PV
	plafondlichtpunt
	wandlichtpunt
	optische rookmelder 230V
	centraal aardpunt
	draadoze beeldruiker
	gong
	groepenkast

## Opties algemeen

- Indeling technische ruimte is indicatief en definitief vast te stellen door de installateur.  
- Keukenindeling volgens opgave leverancier.  
- Aantal en positionering PV-panelen is indicatief en op basis van de BENG-berekening definitief vast te stellen door de installateur.  
- Aantal en positionering aan- en afvoerpunten WTW-ventilatiesysteem zijn indicatief en op basis van de ventilatieberekening definitief vast te stellen door de installateur.  
- Nietkasten in de gevels zijn indicatief.  
- De opties zoals getekend zijn een voorbeeldovergang hoe deze opties toegepast kunnen worden op basis van één woningtype. De opties zijn toepasbaar op vergelijkbare woningtypes met gelijke plattegrondindeling, waarbij onder andere gewindindeling, dak en afgeleiding van woning kunnen afwijken van de getekende optie, zonder dat dit gevolgen heeft voor het principe van de gekozen optie.

## Opties Rijwoning (kop) 5400

- De opties zoals getekend zijn een voorbeeldovergang geprojecteerd op bouwnummer 8.  
- Deze opties gelden ook voor de volgende bouwnummers: **1, 2, 25, 26, 40, 48, 49**



WUZZING: DATUM:

modeling | architecture | data

ONTWIKKELING & REALISATIE:

**VAN OMME & DE GROOT**

Projectontwikkelaars en Bouwers | Rotterdam

ONDERDEEL:

Fase 5

VK-O-R5400

Bouwnummer 8

Bloknummer 1,3,4,6,7

PROJEKT:

's Gravenzandseweg 39

2671 JJ Naaldwijk

tel: 0174 750 392

office@MAD.nl

www.MAD.nl

Heemraadssingel 223

3023 CD, Rotterdam

FORMAAT:

A1 (VK)

SCHAAL:

1:50

DATUM:

19-06-2025

PROJECTNR:

2025150

TEKENING:

Harderweide fase 5 en 6

VK-O-R5400